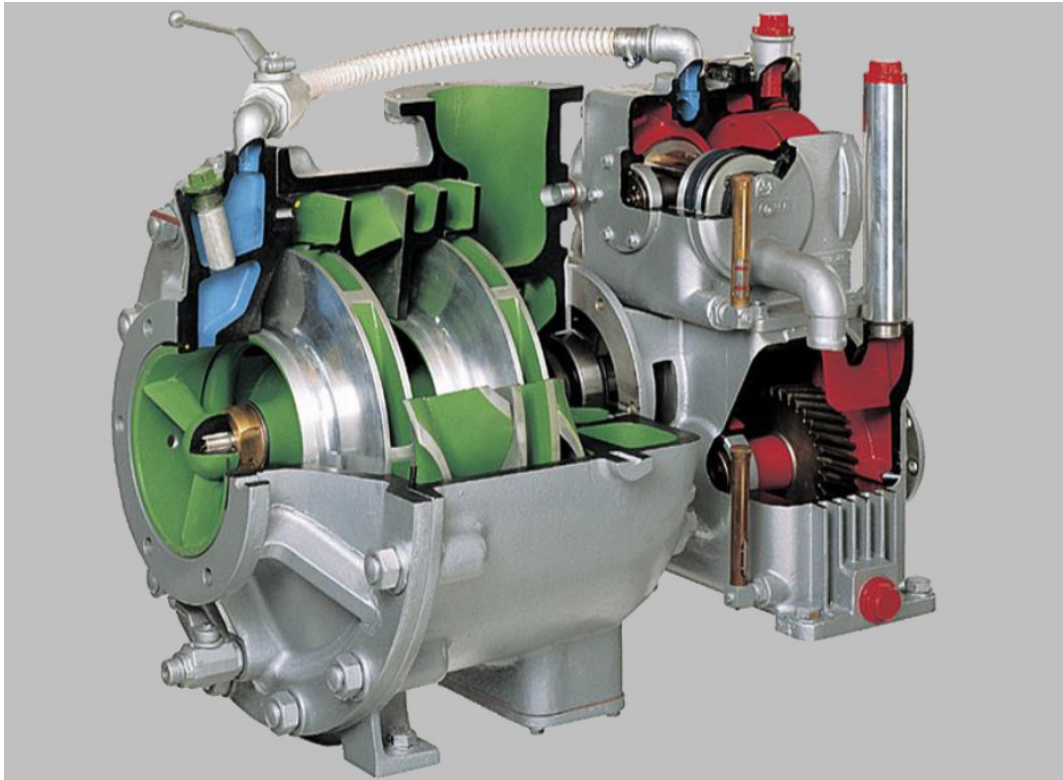


R600

Bomba de presión normal



Descripción

La construcción sólida y la curva característica plana con alto grado de acción son las características que definen esta bomba de 6.000 litros. La R600 ha convencido a muchos cuerpos de bomberos y es un ejemplo del excelente nivel de calidad de Rosenbauer.

La R600 es la bomba sobre vehículo universal para vehículos de aeropuertos, vehículos de extinción en complejos industriales, vehículos de extinción de incendios de tanque grande, así como para embarcaciones de extinción y sistemas fijos.

Beneficios

Altas prestaciones de impulsión:

- 6500 a 10 bar de presión en las aspiraciones
- 6000 l/min a 10 bar con 3 m de altura de aspiración y válvula de pie con filtro

Golpe de ariete mínimo durante la apertura y cierre de las salidas

- Gracias a una curva característica de la bomba muy plana

Alta eficiencia

Gran seguridad operativa

- Tanto los rodamientos, los engranajes de la como el pistón de la bomba de cebado se encuentran lubricado en baño de aceite
- Sello mecánico de libre mantenimiento

Rendimiento de acuerdo EN 1028 y NFPA 1901

- Certificado conforme a EN1028 FPN 10-6000
- Clasificado como UL conforme a NFPA1901 150-1500

Distintas posibilidades de accionamiento (según requerimientos)

- Toma de fuerza
- Caja de engranajes (17 relaciones de transmisión) para adaptarse a diferentes tomas de fuerza (PTOs)
- Accionamiento mediante un motor independiente
- Accionamiento mediante toma de fuerza intermedia al árbol de transmisión principal
- Accionamiento hidráulico

Opciones

- Dosificador de espuma automático alrededor de la bomba con sistema de espuma FOAMATIC A con 3 rangos distintos de elección.
- Dosificador de espuma automático alrededor de la bomba con sistema de espuma FOAMATIC E con una dosificación continua y la posibilidad de demostración del monto de la espuma concentrada en uso
- Gobernador de presión
- Cebado automático

R600

Bomba de presión normal



Camión Panther con R600



Camión de incendio con un sistema de inyección de espuma Hydromatic y R600



Bomba R600 con un sistema de espuma FOAMATIC A



Modulo de bomba con sistema de inyección Hydromatic y R600

Especificaciones técnicas

Configuración de la bomba	Bomba de presión normal
Presión normal	Bomba centrífuga de 2 etapas
Rendimiento NP	<ul style="list-style-type: none">•6500 a 10 bar con succión directa de tanque•6000 l/min a 10 bar con una succión de 3 m
Material	Material: aleación ligera resistente a la corrosión, anodizada (opcional: bronce). Eje de bomba de acero inoxidable
Sellos	Sellado mecánico libre de mantenimiento
Cebador	Bomba de pistones de doble acción, accionada mediante correa por el eje de la bomba (desconectable)
Rendimiento del cebador	Columna de agua de 3 m en 5 seg

Contacto

Metalurgica ARD S.A.
Mariano Moreno 3764
B1752AHF—Lomas del Mirador
Buenos Aires - Argentina
Tel.: +54 (0) 11 4454-2601
Fax: +54 (0) 11 4454-2601 ext.130

www.ard-sa.com.ar
www.facebook.com/RosenbauerArgentina/MetalurgicaArd
info@ard-sa.com.ar

Las ilustraciones son de carácter referencial, pueden mostrar equipos opcionales disponibles con cargo extra. La empresa se reserva el derecho de modificar las especificaciones y dimensiones en este documento sin previo aviso.